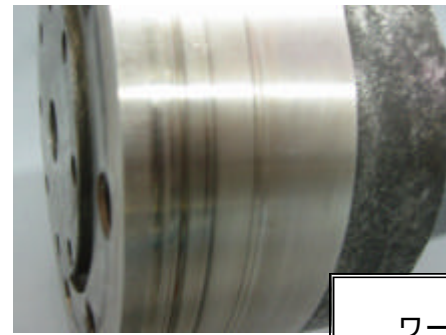
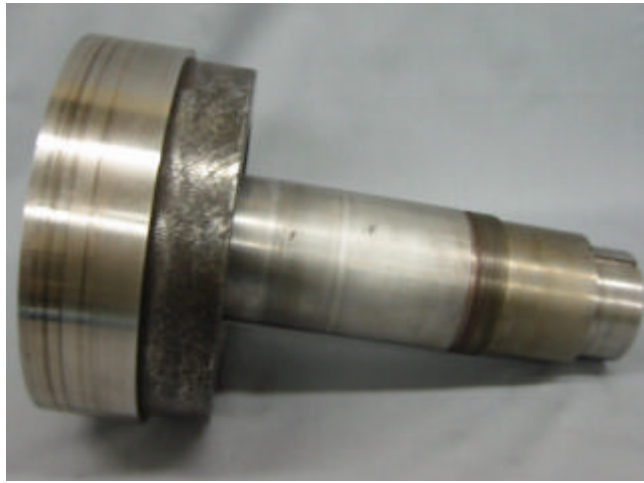


溶射プロセスの一例

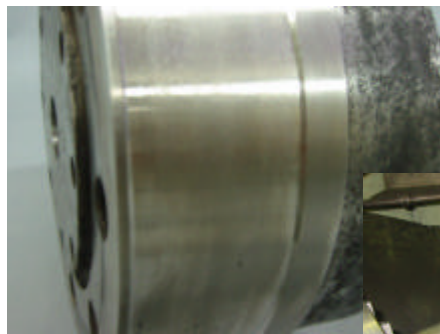
軸封(オイルシール部)
摩耗状態



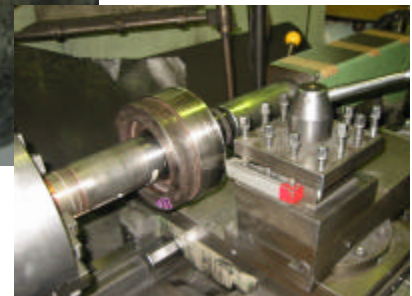
加工部拡大

ワーク名称	: 自転軸
溶射法	: プラズマ溶射
溶射材料	: 酸化クロム
溶射用途	: 耐摩耗性

アンダーカット
有効t0.3



加工部拡大



旋盤加工の様子

ブラスト処理
SIS規格 Sa3

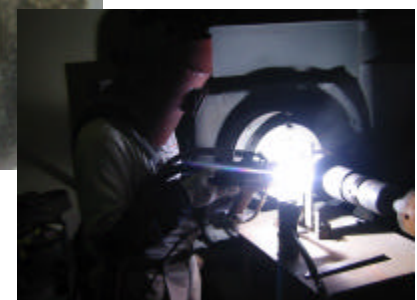


加工部拡大

溶射
プラズマ溶射

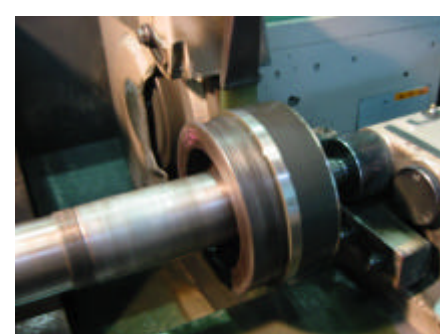


加工部拡大



溶射加工の様子

研削仕上げ
面粗度 Ra0.3



研削時の様子